

[www.mgroup.com.co](http://www.mgroup.com.co)



+ PASSION  
INNOVATION  
DIFFERENTIATION

+ PASION  
INOVACION  
DIFERENCIACION





# ARCHITECTURAL DESIGN

*That transforms  
horizons, cities, lives...*



## CONTENTS

### *We are*

Starting point  
Business units  
History in numbers  
Our differential  
Current presence

---

### *We create*

Projects for the immediate future  
National projects  
International projects

---

### *Validators*

Energy Living  
Awards  
Publications  
Strategic partner  
Some of our clients  
Certifications  
Emerging Brands

---

### *History*

Featured projects  
Own projects  
External projects  
Contact

## CONTENIDO

### *Somos*

Punto de Partida  
Unidades de Negocio  
Historia en Números  
Nuestros Diferenciales  
Presencial Actual

### *Proyectos*

Proyectos futuro inmediato  
Proyectos en Colombia  
Proyectos Internacionales

### *Validadores*

Energy Living  
Premios  
Publicaciones  
Socios Estrategicos  
Algunos de Nuestros Clientes  
Certificaciones  
Marcas Emergentes

### *Historia*

Proyectos Destacados  
Proyectos Propios  
Proyectos para Terceros  
Contacto



## *We are*

ARTISANS OF DREAMS, WEAVERS OF REALITIES AND  
VISIONARIES OF THE FUTURE, WE KNOW THAT WITHOUT  
PASSION THERE IS NO DIFFERENTIATION AND WITHOUT  
DIFFERENTIATION THERE IS NO INNOVATION.

## *Somos*

ARTESANOS DE SUEÑOS, TEJEDORES DE REALIDADES Y  
VISIONARIOS DEL FUTURO, SABEMOS QUE SIN PASIÓN NO HAY  
DIFERENCIACIÓN Y SIN DIFERENCIACIÓN NO HAY INNOVACIÓN.



*We are*

## STARTING POINT

M + GROUP was born in the city of Medellín in 2010, whose main purpose is to carry out architectural work and related technical consulting activities, in its different aspects and modalities.

The experience, more than 13 years in the market, gives us the ability to break commonly used schemes, creating new alternatives that rely on the pillars of innovation and differentiation.

We are committed to achieving the management objectives formulated for our own and third party projects, manifested in obtaining the estimated earnings and in the proper execution of fees and utilities, maintaining the highest standards of creativity, quality, time and cost.

*Quienes somos*

## DISEÑO ARQUITECTONICO INTEGRAL

Llevamos más de tres décadas ejerciendo la arquitectura bajo tres firmas que han dejado huella diseñando ciudades bien planeadas y M+GROUP nace en Medellín en el año 2010,, como una empresa especializada en la creación y desarrollo de productos inmobiliarios.

Estamos comprometidos con el logro de los objetivos de gestión formulados para proyectos inmobiliarios. Asumiendo la gran responsabilidad de ser creadores de ciudades, desarrollando así proyectos destacados que perduran en el tiempo siendo transformadores de entornos y detonantes de economías. Nuestros proyectos marcan un claro diferenciador en el mercado a partir de su entendimiento y análisis.



*We are*

*Andrés Felipe Mesa Trujillo*  
**CEO M+GROUP**

## TEAM

Graduated architect from the Pontifical Bolivarian University with a Postgraduate Degree in Real Estate Project Management from EAFIT University, he has a career that dates back to 2000 when he founded his first company: MESA arquitectura. Subsequently, he created the firm M: M with which he worked until 2010. Then M + GROUP is born, a company that manages and leads to this day.

He understands the real estate business as a team work where the linking of different disciplines is essential, which has allowed him to create a brand of his own in the sector.

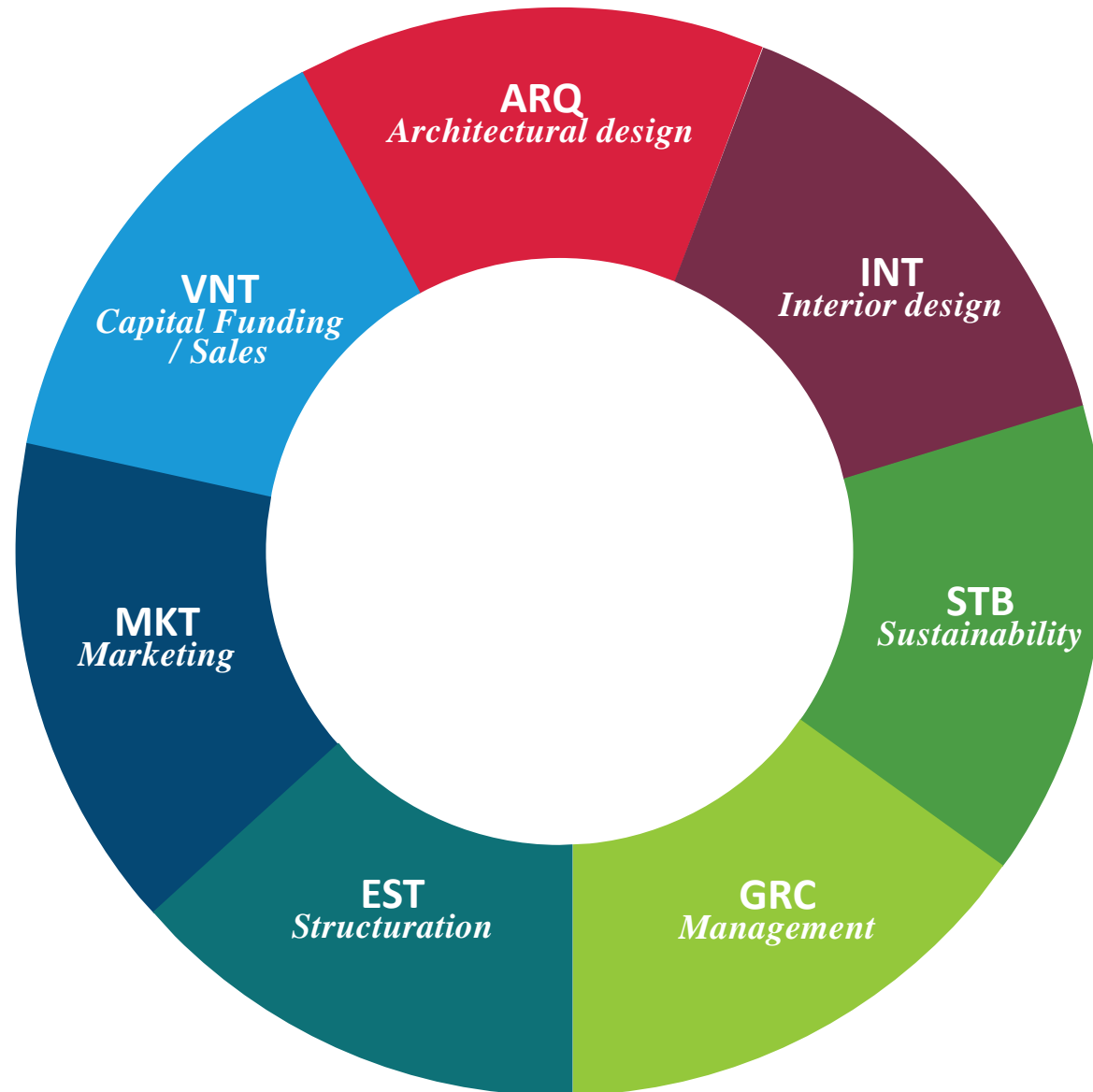
## EQUIPO

Arquitecto Urbanista graduado en la Universidad Pontificia Bolivariana con posgrado en Gerencia de Proyectos en la Universidad EAFIT, tiene una trayectoria que se remonta al año 2000 cuando fundó su primera empresa: MESA arquitectura. Posteriormente crea la firma M:M con la que trabajó hasta el año 2010. Entonces nace M+ GROUP, empresa que gestiona y lidera hasta el día de hoy.

Entendemos el negocio inmobiliario como un trabajo en equipo donde la vinculación de diferentes disciplinas es fundamental, lo que le ha permitido crear una marca propia en el sector.

## VENTURES / EMPRENDIMIENTOS

2000	Mesa Arquitectura
2002	M:M Arquitectura
2010	M + Group
2011	Sinko Bar
2011	Konkretus
2015	Piketeadoro
2016	Bar Junin
2017	Universus
2018	Musa Campus de las Artes
2019	Good Developers
2019	Vives – Indie
2022	Key Host
2023	Experia Group



*We are*

## BUSINESS UNITS

We share a global vision of the company and the real estate market. We integrate different business units; we accompany the whole process from structuring and conceptualization, design, to management, marketing, and sales.

## A 360-DEGREE VIEW OF THE REAL ESTATE MARKET

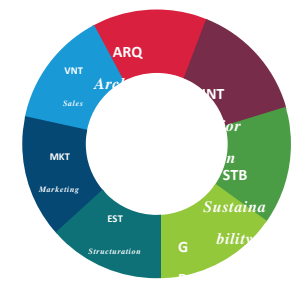
- EST / Structuration of real state projects
- GRC / Managemet of real state projects
- ARQ / Architectural design
- STB / Sustainability
- DSN / Interiors and product design
- MKT / Marketing
- VNT / Sales and commercialization of real state projects

## UNIDADES DE NEGOCIO

Compartimos una visión global de la empresa y del mercado inmobiliario. Íntegramos diferentes unidades de negocio; acompañamos todo el proceso desde la estructuración y conceptualización, diseño, hasta la gestión, marketing y ventas.

## UNA VISTA DE 360 GRADOS DEL MERCADO INMOBILIARIO

- EST / Estructuración Financiera y Técnica de Proyectos
- GRC / Gerencia de Proyectos
- ARQ / Diseño Arquitectonico y Urbano
- STB / Sostenibilidad
- DSN / Diseño de interiores y Producto
- MKT / Marketing
- VNT / Comercialización



## BUSINESS UNITS

### EST *Structuration*

Understand the real estate market looking for business opportunities, in order to create innovative and differentiated projects, including in its structuring the exploration and linking of strategic allies and investors.

Comprendemos el mercado inmobiliario, buscamos oportunidades de negocios, con el fin de crear proyectos innovadores y diferenciados, incluyendo en su estructuración la exploración y vinculación de aliados e inversionistas estratégicos.

### GRC *Management*

We manage projects, involving administrative, legal, technical, commercial, and financial aspects to avoid deviations of costs and deadlines, allowing to ensure the quality, performance, and profitability of each project.

Gestionamos proyectos, involucrando aspectos administrativos, legales, técnicos, comerciales y financieros para evitar desviaciones de costos y plazos, permitiendo asegurar la calidad, desempeño y rentabilidad de cada proyecto.

### ARQ *Architecture*

Read ideas, concepts and lifestyles to turn them into architecture pieces and spaces for the human being, in various sectors such as:

Interpretamos ideas, conceptos y estilos de vida para convertirlos en piezas de arquitectura y espacios para el ser humano, en diversos sectores como:

- + Living (Single family and y multifamily). Vivienda Unifamiliar y Multifamiliar
- + Institutions / Government. Institucional y Gobierno
- + Health. Salud
- + Commerce Comercio
- + Hospitality Hoteleria

### MKT *Marketing*

Marketing strategies and advertising pieces to positioning and differentiate each project, providing creative solutions with messages that emotionally reach your target audience.

Estrategias de marketing y piezas publicitarias para posicionar y diferenciar cada proyecto, brindando soluciones creativas con mensajes que lleguen emocionalmente a su público objetivo.

### VNT *Sales*

Manage efficiently the sale of residential and commercial projects, supporting the client in the processes associated with the real estate business through planning and control processes.

Gestionamos eficientemente la venta de proyectos residenciales y comerciales, apoyando al cliente en los procesos asociados al negocio inmobiliario a través de procesos de planificación y control.

### INT *Interior Design*

Design, develop and manage interior design and product projects, telling stories and experiences in different categories such as:

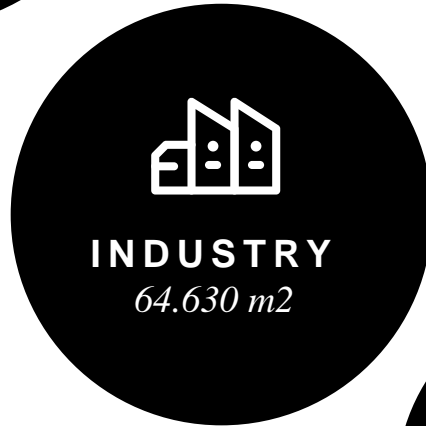
Diseñamos, desarrollamos y gestionamos proyectos de diseño de interiores y productos, contando historias y experiencias en diferentes categorías como:

- + Furniture. / Mobiliario
- + Illumination. / Iluminación
- + Accessories. / Accesorios y Objetos
- + Signaling. / Señalética



+ *Trajectory*

## HISTORY IN NUMBERS



**+ 3'100.000 m<sup>2</sup>**

Total area designed and built without urban planning areas

Total de áreas diseñadas y construidas sin incluir áreas de urbanismo ni Master plan

**REAL ESTATE DEVELOPMENT**  
**DESARROLLO VERTICAL**

**+ 14'250.000 m<sup>2</sup>**

Total designed areas of urban planning and Master Plans

Total de áreas diseñadas de planeación urbana y Planes Maestros

**URBAN PLANING**  
**URBANISMO**

## OUR DIFFERENTIAL

*D*

### **DESIGN** / DISEÑO

Stages for life combining art and technique.

Escenarios para la vida combinando arte y técnica.

### **FUNCTIONALITY** / FUNCIONALIDAD

Where the person is the Most important thing.

Donde el ser es lo más importante.

*F*

*C*

### **CONCEPT** / CONCEPTO

Spaces that beyond being inhabited, tell stories.

Espacios que más allá de ser habitados, cuenten historias.

### **METHOD** / METODOLOGIA

Design methodology focused on research and process control.

Metodología de diseño centrada en la investigación y el control de procesos.

*M*

*FROM*  
***DISRUPTION***  
*CREATING VALUE*

DESDE LA ***DISRUPCIÓN*** CREAMOS VALOR

## OUR DIFFERENTIAL

**D**

### **DIFFERENTIATION** / DIFERENCIACION

Different solutions to the same sector problems.

Soluciones diferentes a los mismos problemas del sector

### **SUSTAINABILITY** / SOSTENIBILIDAD

Integrated projects that generate economic, social and environmental social and environmental value.

Proyectos integrales; que generan valor económico social y ambiental.

**S**

**F**

### **FLEXIBILITY** / FLEXIBILIDAD

We are part of the process from start to finish and are open to working in "untied phases".

Hacemos parte del proceso de principio a fin y estamos abiertos a trabajar por "fases desvinculadas"

### **BIM TECHNOLOGY** / TECNOLOGIA BIM

Collaborative work for the design, construction and management of projects.

Trabajo colaborativo para el diseño, construcción y gestión de proyectos.

**T**



DESDE LA **DISRUPCIÓN** CREAMOS VALOR



*We are*

## **OUR DIFFERENTIAL / NUESTRO DIFERENCIAL**

"Use of BIM technology, based on identical twins and their analysis before starting work, saving money and time, as well as facilitating collaborative work for the design, construction and management of projects and buildings".

"Uso de la tecnología BIM, basada en gemelos idénticos y sus análisis antes de iniciar obra, ahorrando dinero y tiempo, además facilitando el trabajo colaborativo para el diseño, construcción y gestión de proyectos y edificaciones"

Savings on  
design activities  
Up to:  
**53%**

Construction and  
site savings  
Up to:  
**29%**

### ***RETURNS ROI THANKS TO BIM***

Savings for  
contractors  
Up to:  
**11%**

Savings for the  
end customer  
Up to:  
**15%**



We are

# PRESENCE CURRENT

PRESENCIA ACTUAL



*Projects in:*

*Proyectos en:*

## COLOMBIA

- + Medellín
- + Bogotá
- + Cartagena
- + Santander
- + Barranquilla
- + Cali

## ESTADOS UNIDOS

- + Miami
- + Orlando

## MEXICO

- + Puebla
- + Playa del Carmen

## REPUBLICA DOMINICANA

- + Santo Domingo
- + Santiago de los Caballeros
- + Punta Cana
- + Pedernales
- + Miches

## PUERTO RICO

- + Fajardo

## PANAMA

- + Ciudad de Panamá
- + Coronado

## JAMAICA

- + Kingston





## *We create*

INNOVATION IN FORM AND SUBSTANCE, PROJECTS WITH CONTENT, HIGH  
LEVEL OF ANALYTICS AND RESEARCH, THAT UNDERSTAND WHAT PEOPLE  
WANT AND NEED.

INNOVACIÓN EN FORMA Y CONCEPTO, PROYECTOS CON CONTENIDO, ALTO  
NIVEL DE ANÁLISIS E INVESTIGACIÓN, ENTENDIENDO LO QUE LAS  
PERSONAS DESEAN Y NECESITAN.

M+ Group



*We create*

**PROJECTS UNDER  
CONSTRUCTION**

## **WAKE II**

Medellín, Colombia

Type: Coliving





*We create*

**PROJECTS  
FUTURE  
IMMEDIATE**

## **ROKKA**

El Peñol. Colombia  
Type: Housing of tourism







*We create*

**PROJECTS  
FUTURE  
IMMEDIATE**

## **DREAMING**

Medellín, Colombia  
Type: Coliving





*We create*

**PROJECTS  
FUTURE  
IMMEDIATE**

## **SKY**

Medellín, Colombia

Sector San Lucas

Type: Residential





*We create*

**PROJECTS  
FUTURE  
IMMEDIATE**

**BEAT LIVING**  
Medellín, Colombia  
Type: Residential





*We create*

**PROJECTS  
FUTURE  
IMMEDIATE**

## **CANTAGIRONE**

Medellín, Colombia  
Type: Residential





*We create*

**PROJECTS  
FUTURE  
IMMEDIATE**

## **SATURNO**

Medellín, Colombia  
Type: Residential





*We create*  
**PROJECTS**  
**FUTURE**  
**IMMEDIATE**

**MANARÁ**  
El Retiro. Colombia  
Type: Residential





*We create*

**PROJECTS FINISHED**

PROJECTS IN OPERATION

SHORT TERM RENTAL

**OLIVE**  
**Living Suites**  
Medellín, Colombia  
Alto de las Palmas  
Type: Suites  
Residential and rent

M + GROUP





*We create*  
**PROJECTS FINISHED**

**MAGNOLIO**  
Bogotá, Colombia  
Type: Residential

M + GROUP







*We create*

**PROJECTS FINISHED**

PROJECTS IN OPERATION

SHORT TERM RENTAL

**TULIV**

Bogotá, Colombia

Type: Residential





*We create*

**PROJECTS  
FUTURE  
IMMEDIATE**

**RECIFE TOWER**  
Cartagena, Colombia  
Type: Residential or rent

M + GROUP





*We create*

**PROJECTS  
FUTURE  
IMMEDIATE**

**OCEAN  
WIND  
TOWER**

Cartagena, Colombia  
Type: Residential or rent

M + GROUP





*We create*

PROJECTS CREATED AT THE  
INTERNATIONAL LEVEL

*Creamos*

PROYECTOS INTERNACIONALES

M+ Group

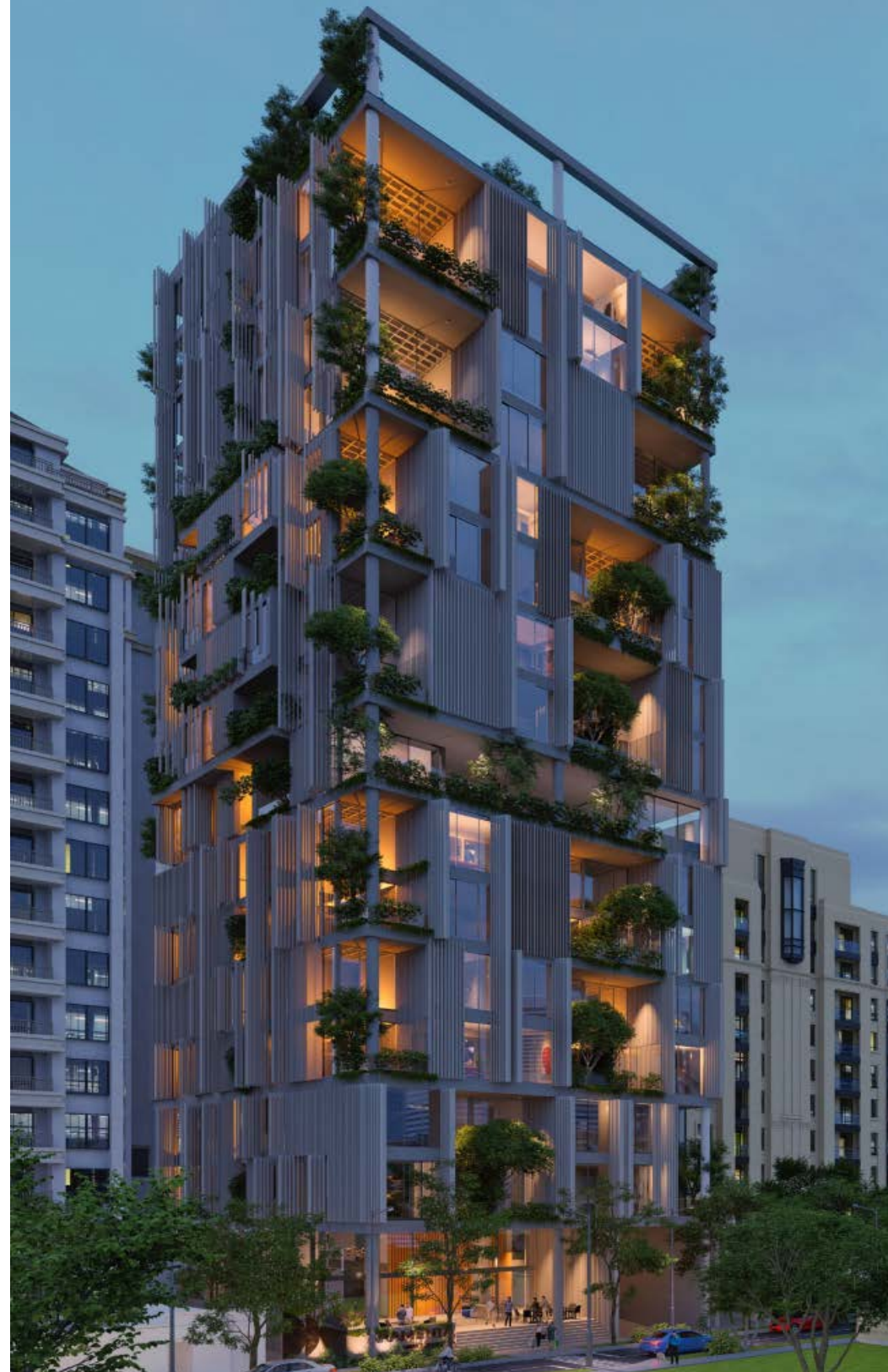


*We create*  
**PROJECTS**  
**FUTURE**  
**IMMEDIATE**

**EK Kanui**  
Puebla, México  
Type: Residential and  
coliving

M + GROUP





*We create*

**PROJECTS  
FUTURE  
IMMEDIATE**

## **ARAMENTA**

Santo Domingo,  
República Dominicana  
Type: Residential

M + GROUP





*We create*

**PROJECTS  
FUTURE  
IMMEDIATE**

## **CITIZEN**

Santo Domingo,  
República Dominicana  
Type: Residential and  
coliving



*We create*

**PROJECTS  
FUTURE  
IMMEDIATE**

## **MOMENTUM**

Punta Cana,  
Republica Dominicana  
Type: Residential and  
Hospitality

M + GROUP







*We create*

**PROJECTS  
FUTURE  
IMMEDIATE**

## **CASA LOTO**

Punta Cana,  
República Dominicana  
Type: Residential

M + GROUP



*We create*

**PROJECTS  
FUTURE  
IMMEDIATE**

## **HOTEL VC**

Punta Cana,  
República Dominicana  
Type: Hospitality



*We create*

**PROJECTS  
FUTURE  
IMMEDIATE**

## **LAGUNE VC**

Punta Cana,  
República Dominicana  
Type: Residential and  
coliving

M + GROUP



*We create*

**PROJECTS  
FUTURE  
IMMEDIATE**

## **TERRARIA**

Punta Cana,  
Republica Dominicana  
Type: Residential

M + GROUP



*We create*

**PROJECTS  
FUTURE  
IMMEDIATE**

## **CARDUM**

Cap Cana

Rep. Dominicana

Type: Housing of tourism





# Validadores

*Proyectos*

- + Master Plan Hotel
- + Architecture
- + Rendering
- + Interior Design
- + Technical Coordination

PANAMA + Coronado





# Validadores

*Proyectos*



---

HOTELS & RESORTS

REPUBLICA DOMINICANA + Pedernales

- + Master Plan Hotel
- + Architecture
- + Rendering
- + Interior Design
- + Technical Coordination









# Validadores

*Proyectos*

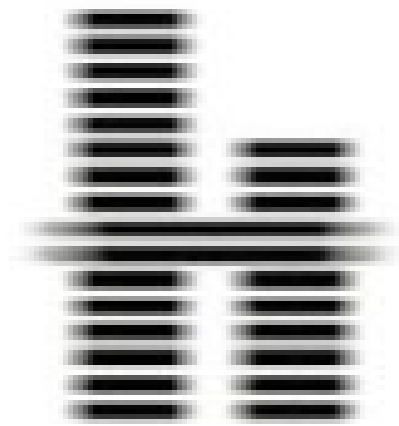
- + Architecture
- + Rendering



REPUBLICA DOMINICANA + Santo Domingo





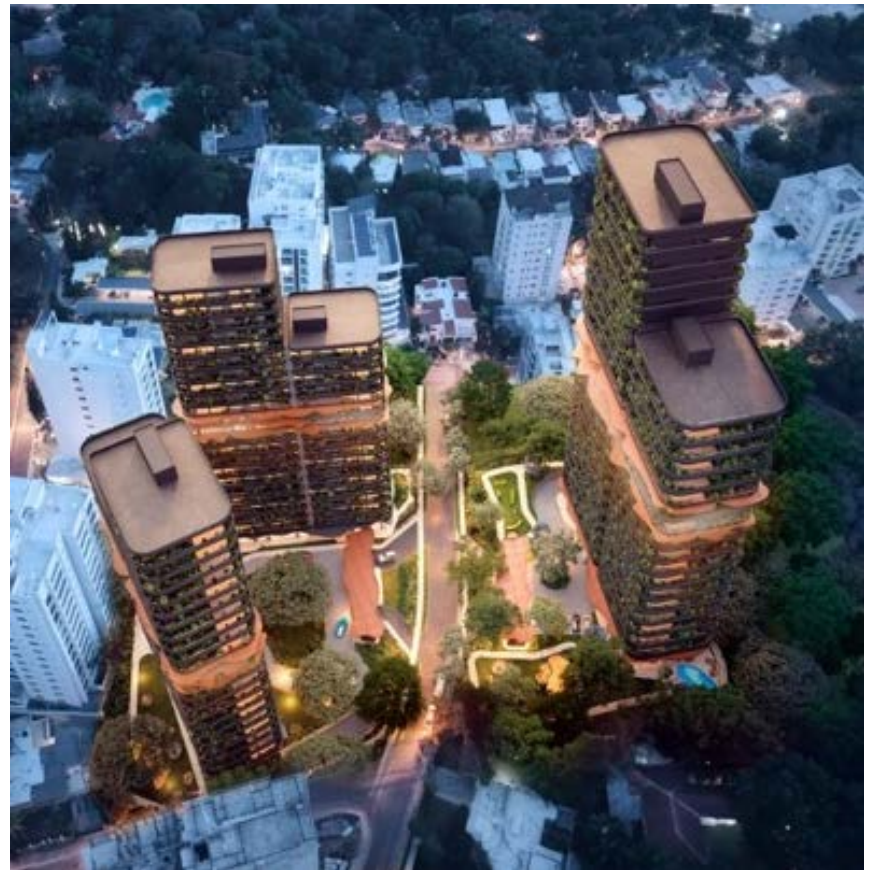


HALO

REPUBLICA DOMINICANA + Santiago de los Caballeros

- + Master Plan
- + Architecture
- + Branding
- + Rendering
- + Interior Design







# Validadores

*Proyectos*

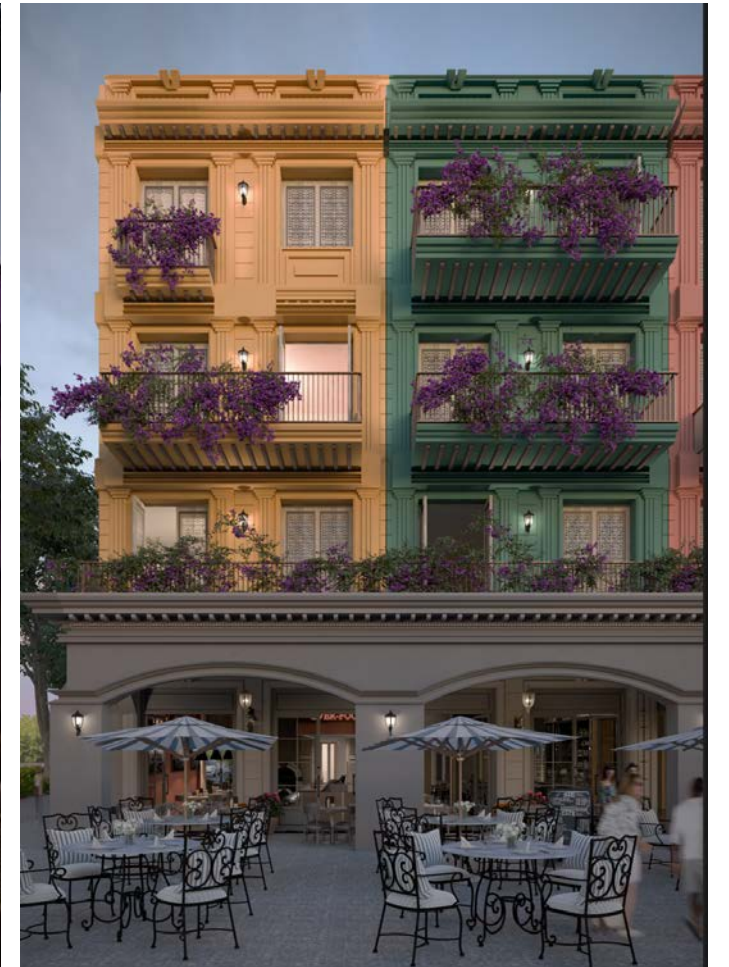
- + Master Plan
- + Architecture
- + Branding
- + Rendering
- + Interior Design



PUEBLITO CARIBEÑO

REPUBLICA DOMINICANA + Punta Cana





# Validadores

*Proyectos*

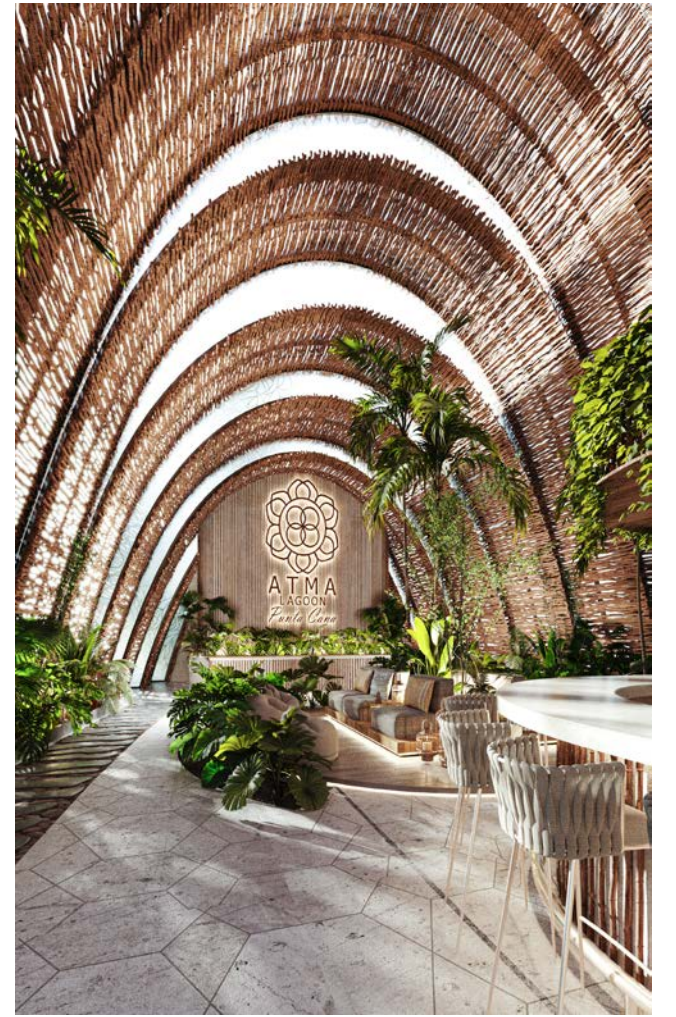
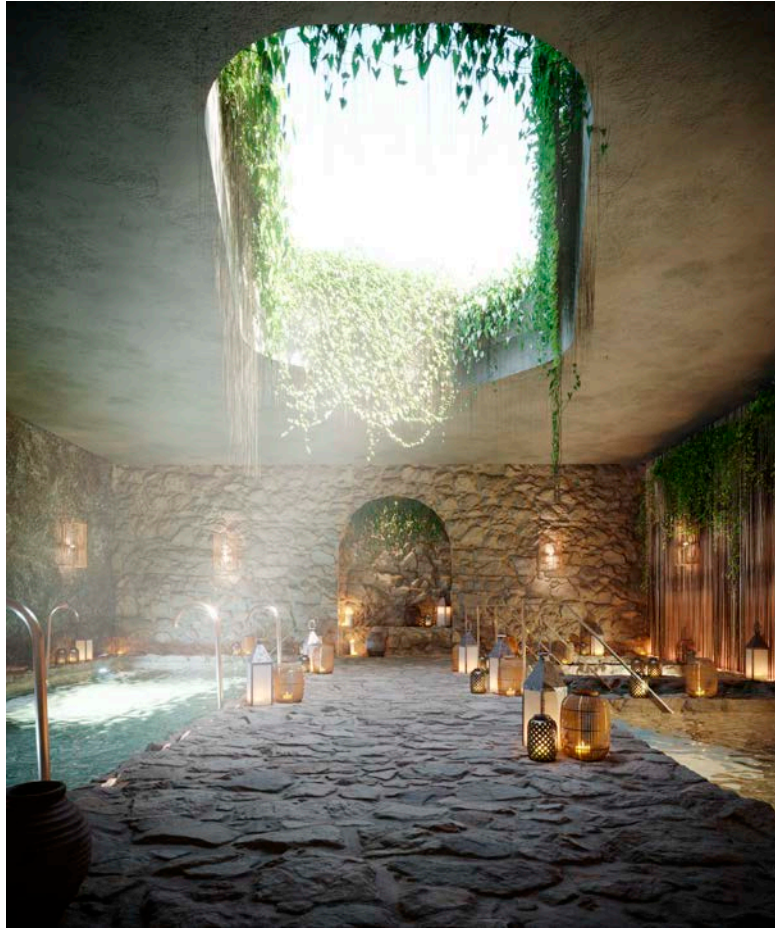
- + Master Plan
- + Architecture
- + Rendering



CHUKUM  
*Lagoon*

REPUBLICA DOMINICANA + Punta Cana







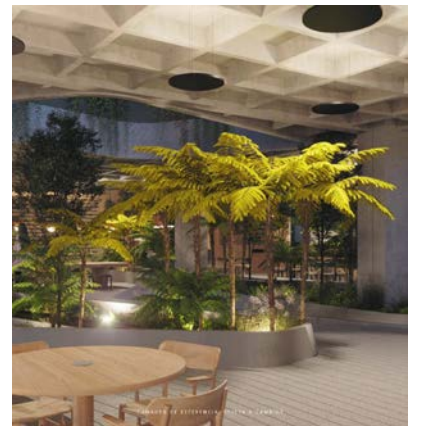
# WAKE

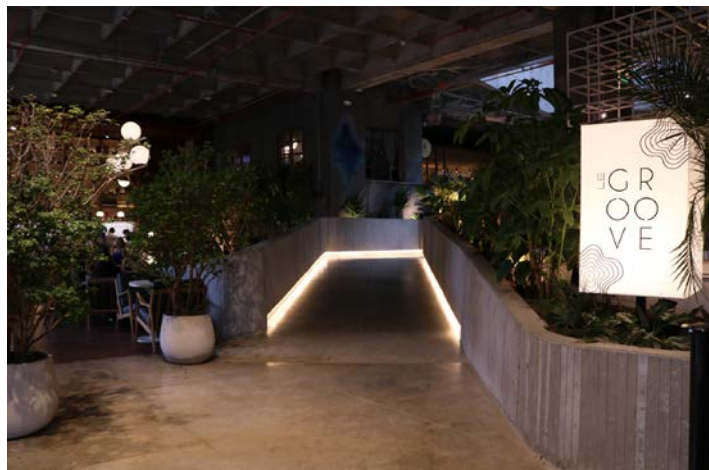
COLOMBIA + Medellin

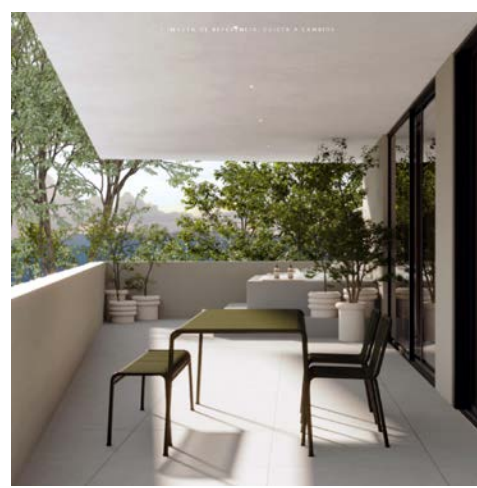
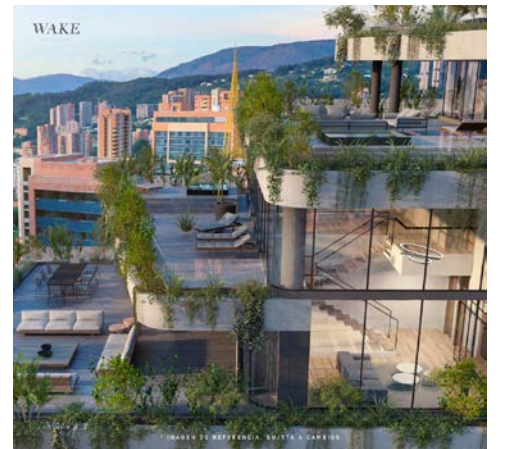
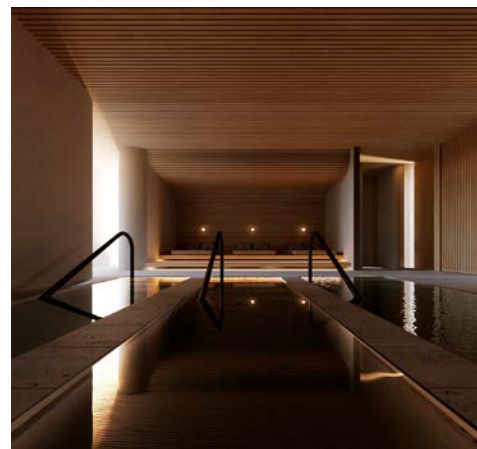
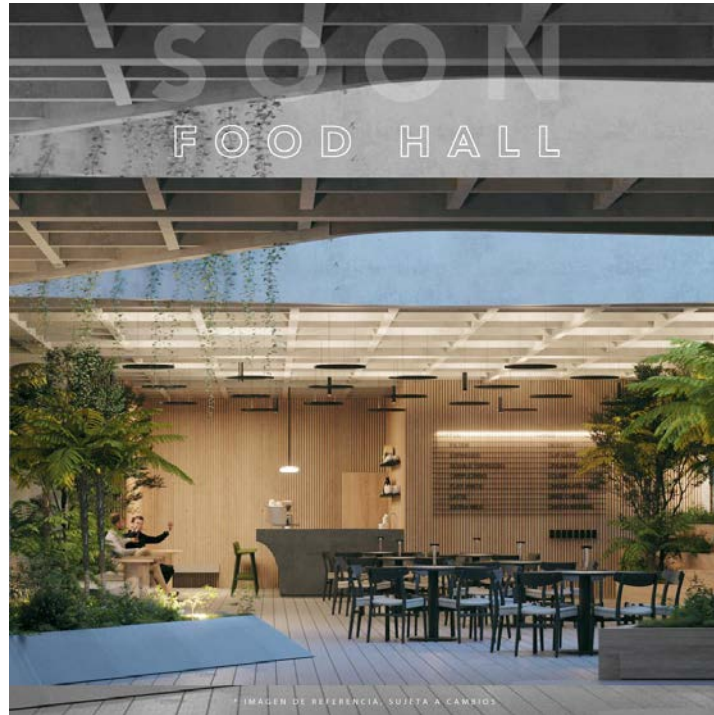


- + Bussines Concept
- + Master Plan
- + Architecture
- + Rendering











Sky Park



# Validadores

*Proyectos*



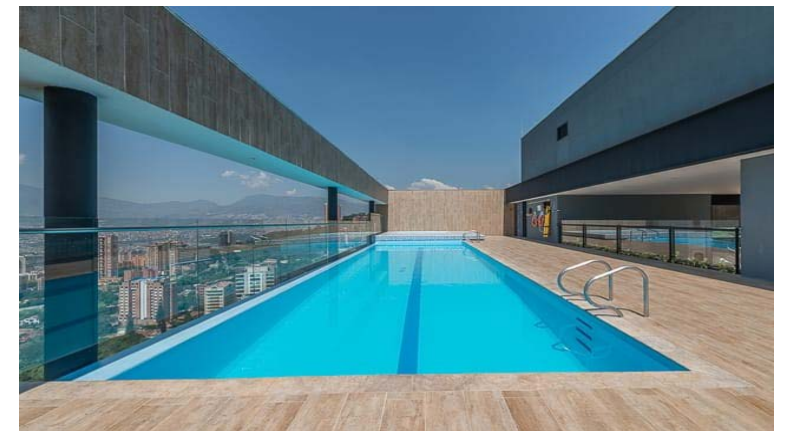
energy

LIVING

COLOMBIA + Medellin

- + Bussines Concept
- + Financial Estructure
- + Architecture
- + Interior Desing
- + Rendering
- + Selling
- + Branding
- + Marketing







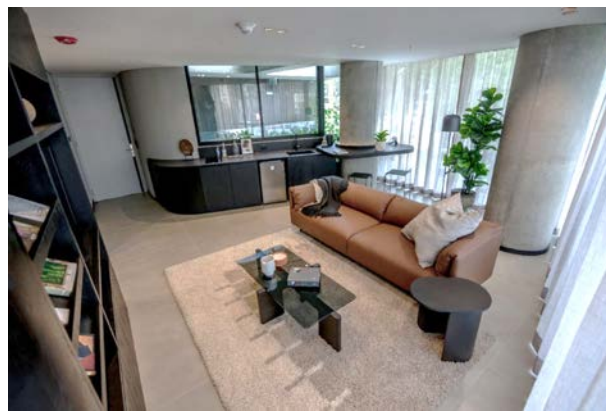
COLOMBIA + Medellin



- + Bussines Concept
- + Financial Estructure
- + Managment
- + Architecture
- + Rendering
- + Founding
- + BIM Cordination
- + Branding









- + Bussines Concept
- + Financial Estructure
- + Managment
- + Architecture
- + Rendering
- + Founding
- + BIM Cordination

# iNDiE

COLOMBIA + Medellin







## *Validators*

REITERATE OUR INTEREST AND MOTIVATION TO FACE NEW AND TO  
FACE NEW AND AMBITIOUS CHALLENGES

M+ Group



*Validators*

## ENERGY LIVING

Medellín, Colombia

### *A city reference*

**80%** of monthly occupancy.

Over **1,200** mentions on instagram during **2018**.

**100%** units sold upon completion of construction.

Important publications in national and international media such as The Traveller (Korea), Grattacieli (Italy), ArchDaily, AXXIS (Colombia), among others.

### *A financial success*

## VALORIZATION

<b>51%</b>	2012 <b>(\$3.900.000)</b> 2016 <b>(\$5.900.000)</b> Momento de entrega
<b>103%</b>	2016 <b>(\$5.900.000)</b> 2020 <b>(\$12.000.000)</b>
<b>208%</b>	2012 <b>(\$3.900.000)</b> 2020 <b>(\$12.000.000)</b>





Validators  
**AWARDS**



ENERGY LIVING



**BEST PROJECT VERTICAL HOUSING IN LATIN AMERICA 2017**



**BUILDING OF THE YEAR 2017 NOMINATED** by **archdaily.com** among the top 5 projects worldwide in architecture.



**NOMINATED FOR THE WORK OF THE YEAR AWARD OF THE YEAR AWARD 2017** by **archdaily.com**



ZEBRANO



**FIABCI**

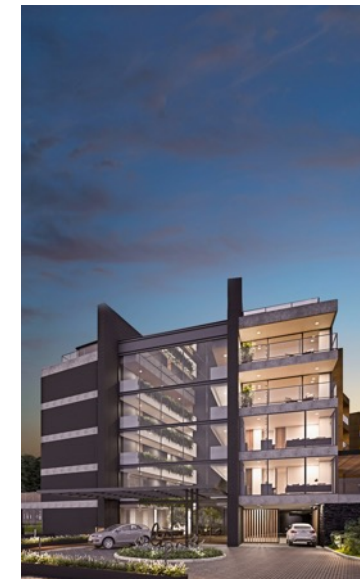
**AWARDS FOR EXCELLENCE REAL ESTATE 2019 WINNER RESIDENTIAL CATEGORY**



CANTIERE



**FINALIST NOMINATED REAL ESTATE PRODUCT DISRUPTIVE 2018**



OLIVE



**FINALIST NOMINATED VERTICAL HOUSING PROJECT 2018**





# Validators PUBLICATIONS



## REPUBLICA DOMINICANA REVISTA AAA 2022

### Halo Sideral

Yohán Mesa / M+ Group

Halo está ubicado en el exclusivo y privilegiado sector de la Trinitaria y será desarrollado en 11.100 m<sup>2</sup> de terreno. Bajo la cual estarán tres proyectos independientes y autónomos: Halo Sideral, Halo Miral y Halo Austral.

Tanto Halo Sideral se convertirá en el primer rascacielos de la zona norte de República Dominicana. Alcanzará altitudinaria una altura de 302,7 metros, sobre un superficie de 4.200 m<sup>2</sup> y contará de dos torres, con 42 apartamentos de 500 m<sup>2</sup> uno por piso, siendo esta uno de los proyectos inmobiliarios de este nivel, con más lujo derivado en el país.

Cada apartamento será piso full, donde cada propietario podrá disfrutar su interior y tendrá la posibilidad de seleccionar diversos materiales de terminación.

Los áreas comunes las hemos ubicado en el nivel uno y tres.

El área común del primer nivel, será 3.000 m<sup>2</sup>, incluirá parque, salón multiuso, área para mascotas, guardería para niños, sala de reuniones y un restaurante lobby de 205 m<sup>2</sup>.

En el nivel 13 se desarrollará un impresionante mundo adulto en 520 m<sup>2</sup>, con day club, piscina, spa, sala de billar, sala de juegos, gimnasio y un exclusivo club social que marcará la diferencia.

### Pantaleón Salcedo

ideare group

En Pantaleón Salcedo y Asociados, estamos muy comprometidos con marcar una diferencia, en que nos aligamos al mercado inmobiliario que genera mayor beneficio para nosotros, con máxima atención en la calidad y en cantidad, que se incluya a nivel de seguridad y acorde con las últimas tendencias de innovación, tecnología y estilo de vida.

Apartamentos por un momento que nos hacen de lo mejor de nosotros y nos hace falta de todos los estándares estándares en nuestros entornos.

AAA081/110

Proyecto: Halo Sideral primera etapa  
Localización: La Trinitaria, Calle José María Carreras  
Propietario: M+ Group S.R.L.  
Pantaleón Salcedo  
Arquitecto: Yohán Mesa  
Mayo 2022 / Mayo 2025  
Área total de construcción: 30.200 m<sup>2</sup>  
Área del solar: 11.100 m<sup>2</sup>  
Área construida: 4.200 m<sup>2</sup>  
Diseño arquitectónico: M+ GROUP  
Arq. Yohán Mesa  
Arq. María Soledad  
Arq. Juan Carlos Carreras  
Diseño de interiores arquitectónico: Arq. Nilda Arreda Tzucur  
Diseño estructural: Ing. Elías Ortiz  
Diseño de interiores: Ing. Leonardo Rojas Madera  
Diseño eléctrico: Ing. José Nahuel, Ing. Luis Miguel Ortiz  
Diseño mecánico: Grupo Plancom  
Ing. Orlando Pimentel  
Ing. Miriam Jacquot  
Diseño sistema de A/C: Concreta  
Ing. Jesús Matos  
Diseño de interiores: Arq. Nilda Arreda Tzucur  
Arq. María Soledad  
Diseño de interiores: Arq. María del Pilar Castillo  
Diseño paisajístico: PPM - Ana María Rodríguez y Ana Purificación  
Pantaleón Salcedo  
Gerente de Proyecto: Ing. Fausto Castillo  
Ing. Magdaleno Rodríguez  
Coordinador BIM: Ing. Leonardo Rojas  
Supervisor: Ing. Carlos Mella  
Instalaciones eléctricas: Ing. Luis Miguel Ortiz  
Estructuras metálicas: Arco Estructa  
Herrajes: Concreta Pignatelli  
Elevación: Dico Hermanos y Carreras  
Arquitecto de interiores y cocina: Alúbia

AAA081/110

Proyecto: Halo Sideral primera etapa  
Localización: La Trinitaria, Calle José María Carreras  
Propietario: M+ Group S.R.L.  
Pantaleón Salcedo  
Arquitecto: Yohán Mesa  
Mayo 2022 / Mayo 2025  
Área total de construcción: 30.200 m<sup>2</sup>  
Área del solar: 11.100 m<sup>2</sup>  
Área construida: 4.200 m<sup>2</sup>  
Diseño arquitectónico: M+ GROUP  
Arq. Yohán Mesa  
Arq. María Soledad  
Arq. Juan Carlos Carreras  
Diseño de interiores arquitectónico: Arq. Nilda Arreda Tzucur  
Diseño estructural: Ing. Elías Ortiz  
Diseño de interiores: Ing. Leonardo Rojas Madera  
Diseño eléctrico: Ing. José Nahuel, Ing. Luis Miguel Ortiz  
Diseño mecánico: Grupo Plancom  
Ing. Orlando Pimentel  
Ing. Miriam Jacquot  
Diseño sistema de A/C: Concreta  
Ing. Jesús Matos  
Diseño de interiores: Arq. Nilda Arreda Tzucur  
Arq. María Soledad  
Diseño de interiores: Arq. María del Pilar Castillo  
Diseño paisajístico: PPM - Ana María Rodríguez y Ana Purificación  
Pantaleón Salcedo  
Gerente de Proyecto: Ing. Fausto Castillo  
Ing. Magdaleno Rodríguez  
Coordinador BIM: Ing. Leonardo Rojas  
Supervisor: Ing. Carlos Mella  
Instalaciones eléctricas: Ing. Luis Miguel Ortiz  
Estructuras metálicas: Arco Estructa  
Herrajes: Concreta Pignatelli  
Elevación: Dico Hermanos y Carreras  
Arquitecto de interiores y cocina: Alúbia

AAA081/110

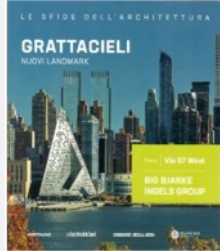
Proyecto: Halo Sideral primera etapa  
Localización: La Trinitaria, Calle José María Carreras  
Propietario: M+ Group S.R.L.  
Pantaleón Salcedo  
Arquitecto: Yohán Mesa  
Mayo 2022 / Mayo 2025  
Área total de construcción: 30.200 m<sup>2</sup>  
Área del solar: 11.100 m<sup>2</sup>  
Área construida: 4.200 m<sup>2</sup>  
Diseño arquitectónico: M+ GROUP  
Arq. Yohán Mesa  
Arq. María Soledad  
Arq. Juan Carlos Carreras  
Diseño de interiores arquitectónico: Arq. Nilda Arreda Tzucur  
Diseño estructural: Ing. Elías Ortiz  
Diseño de interiores: Ing. Leonardo Rojas Madera  
Diseño eléctrico: Ing. José Nahuel, Ing. Luis Miguel Ortiz  
Diseño mecánico: Grupo Plancom  
Ing. Orlando Pimentel  
Ing. Miriam Jacquot  
Diseño sistema de A/C: Concreta  
Ing. Jesús Matos  
Diseño de interiores: Arq. Nilda Arreda Tzucur  
Arq. María Soledad  
Diseño de interiores: Arq. María del Pilar Castillo  
Diseño paisajístico: PPM - Ana María Rodríguez y Ana Purificación  
Pantaleón Salcedo  
Gerente de Proyecto: Ing. Fausto Castillo  
Ing. Magdaleno Rodríguez  
Coordinador BIM: Ing. Leonardo Rojas  
Supervisor: Ing. Carlos Mella  
Instalaciones eléctricas: Ing. Luis Miguel Ortiz  
Estructuras metálicas: Arco Estructa  
Herrajes: Concreta Pignatelli  
Elevación: Dico Hermanos y Carreras  
Arquitecto de interiores y cocina: Alúbia





# Validators

## PUBLICATIONS



### GRATTACIELI Italia

2018  
Enegy Living



### DESIGN DIFFUSIÓN NEWS Italia

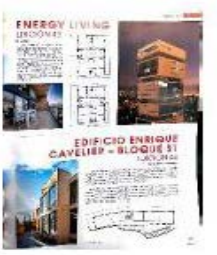
2018  
Enegy Living



### ESTILO PROPIO Argentina

2018  
Enegy Living

<https://revistaestilopropio.com/nota/energy-living/>



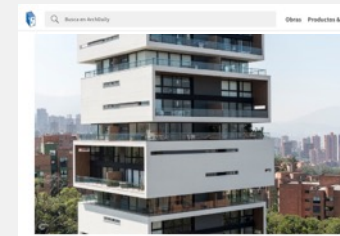
### EXKEMA Colombia

2018  
Enegy Living



### HABITAR Canada

2018  
Enegy Living



### ARCH DAILY España

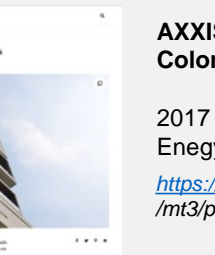
2018  
Enegy Living

<https://www.archdaily.co/co/794080/energy-living-m-plus-group>



### THE TRAVELLER Korea del Sur

2017  
Enegy Living



### AXXIS Colombia

2017  
Enegy Living

<https://revistaaxxis.com.co/mt3/proyecto-energy-living/>



### DOMUS XL Alemania

2013  
Casa de la Colina

<http://domusxl.com/casa-ub/>



### AXXIS Colombia

2018  
Cantiere



### ARCH DAILY España

2019  
Enegy Living

<https://www.archdaily.co/875526/8-proyectos-de-vivienda-colectiva-en-zonas-densificadas-de-colombia>



### ARCH20 Usa

2018  
Enegy Living

<https://www.arch20.com/energy-living-m-group/>





# Validators

## PUBLICATIONS



### REVISTA AXXIS #139

NOVIEMBRE / 2004  
Apartamento Camilo Mejía  
Medellín, Antioquia.



### REVISTA CASAVIVA #84

JULIO / 2005  
Restaurante Angus  
Brangus.  
Medellín, Antioquia.



### BIENTAL COLOMBIANA DE ARQUITECTURA

2008  
Presidencia, productos familia.  
Envigado, Antioquia



### REVISTA AXXIS #148

JUNIO / 2005  
Oficinas Familia Sancela  
Medellín, Antioquia.



### ANUARIO AXXIS

2006  
Anuario arquitectura  
Angus Brangus.  
Medellín, Antioquia.



### REVISTA AXXIS #181

2008  
Apartamento Bahía alta  
Envigado, Antioquia



### REVISTA AXXIS #148

JUNIO / 2005  
Oficinas Familia Sancela  
Los Balsos  
Medellín, Antioquia.



### REVISTA AXXIS #157

2006  
Apartamento modelo,  
Edificio Bay Side  
Costa del este, Panamá



### ANUARIO AXXIS

2009  
Anuario arquitectura y  
diseño  
Medellín, Antioquia



### REVISTA CASAVIVA #82

MAYO / 2005  
Casa Duque / Medellín,  
Antioquia.



### ANUARIO AXXIS

2007  
Casas de Bariloche  
Envigado, Antioquia



### REVISTA CASAVIVA #106

2009  
Casa Apolinar Zabala  
Medellín, Antioquia



*Validators*

## CERTIFICATIONS





*Validators*

## COMPANIES EMERGING

Reinventing ourselves every day, reading the market, integrating new business models and companies that complement our objectives.





## *History*

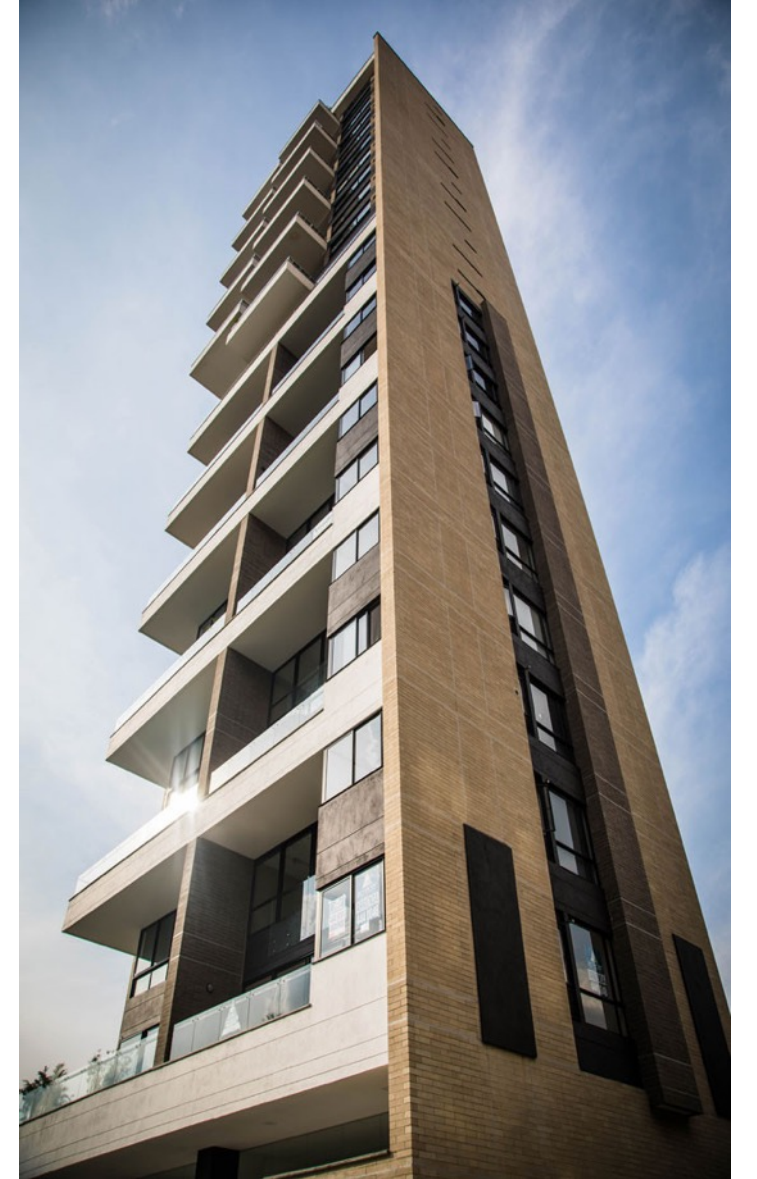
OUR HISTORY IS NOT DEFINED BY SQUARE METERS BUILT, BUT BY IDEAS,  
CONCEPTS AND HUNDREDS OF HAPPY PEOPLE.

M+ Group



*History*

## OUTSTANDING PROJECTS





# History

## EXTERNAL PROJECTS

### INSTITUTIONAL HOTELS



**VIVES LAURELES**  
Ubicación: Medellín  
Entrega: En proceso  
Área construida: 4.678 m<sup>2</sup>



**VIVES POBLADO**  
Ubicación: Medellín  
Entrega: En proceso  
Área construida: 10.473 m<sup>2</sup>

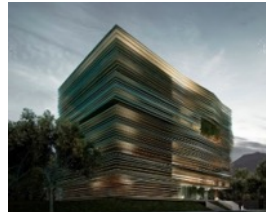


**MARITIMA CARTAGENA**  
Ubicación: Cartagena  
Entrega: En proceso  
Área construida: 99.338 m<sup>2</sup>

### OFFICES



**EDIFICIO SELECT**  
Ubicación: Medellín  
Entrega: 7/09/16  
Área construida: 10.988 m<sup>2</sup>



**MANANTIALES 360**  
Ubicación: Envigado  
Entrega: En proceso  
Área construida: 9.844 m<sup>2</sup>

### HEALTH



**CITY MEDICA**  
Ubicación: Rionegro  
Entrega: 01/03/19  
Área construida: 27.550 m<sup>2</sup>



**VITALE**  
Ubicación: Envigado  
Entrega: 8/08/17  
Área construida: 24.518 m<sup>2</sup>

### URBAN DESIGN - SUBDIVISIONS



**LA SERRANIA**  
Ubicación: Envigado  
Entrega: 2013  
Área : 59.973 m<sup>2</sup>



**PINET**  
Ubicación: Envigado  
Entrega: 2014  
Área : 32.000 m<sup>2</sup>

### MULTIFAMILY HOUSING - BUILDINGS



**EDIFICIO CANTIERE**  
Ubicación: Medellín  
Entrega: En proceso  
Área construida: 8.809 m<sup>2</sup>



**EDIFICIO ENERGY LIVING**  
Ubicación: Medellín  
Entrega: 28/04/17  
Área construida: 12.114 m<sup>2</sup>



**EDIFICIO VITTA**  
Ubicación: Envigado  
Entrega: 25/04/17  
Área construida: 22.593 m<sup>2</sup>



**EDIFICIO BLANC**  
Ubicación: Medellín  
Entrega: En proceso  
Área construida: 6.195 m<sup>2</sup>



**EDIFICIO OLIVE**  
Ubicación: Envigado  
Entrega: 10/08/17  
Área construida: 11.347 m<sup>2</sup>

### MULTIFAMILY HOUSING - URBANIZATION



**GINEBRA HOUSES**  
Ubicación: Envigado  
Entrega: 22/11/13  
Área construida: 5.008 m<sup>2</sup>



**BARILOCHE**  
Ubicación: Envigado  
Entrega: 2005  
Área construida: 4.835 m<sup>2</sup>



**ENTREVERDES**  
Ubicación: La Estrella  
Entrega: 19/08/10  
Área construida: 7.542 m<sup>2</sup>





# History

## EXTERNAL PROJECTS

### BUILDINGS



**VISTA APARTAMIRADOR**  
Ubicación: Sabaneta  
Entrega: En proceso  
Área construida: 10.66 m<sup>2</sup>



**EDIFICIO MAGNOLIO**  
Ubicación: Bogotá  
Entrega: En proceso  
Área construida: 6.871 m<sup>2</sup>



**EDIFICIO SELF**  
Ubicación: Medellín  
Entrega: 3/08/17  
Área construida: 21.065 m<sup>2</sup>



**RESERVA DEL PRADO 3**  
Ubicación: San Antonio Prado  
Entrega: 1/08/17  
Área construida: 46.798 m<sup>2</sup>



**EDIFICIO NATIVO FLORA**  
Ubicación: Envigado  
Entrega: 27/03/15  
Área construida: 49.932 m<sup>2</sup>



**EDIFICIO MONTES**  
Ubicación: Medellín  
Entrega: 12/05/15  
Área construida: 13.883 m<sup>2</sup>



**EDIFICIO MONTIEL**  
Ubicación: Medellín  
Entrega: 12/05/15  
Área construida: 26.673 m<sup>2</sup>



**RESERVA DEL PRADO**  
Ubicación: San Antonio Prado  
Entrega: 1/08/17  
Área construida: 9.468 m<sup>2</sup>



**ATLANTIS**  
Ubicación: Barranquilla  
Entrega: 2006  
Área construida: 12.792 m<sup>2</sup>



**EDIFICIO VENTUS**  
Ubicación: Rionegro  
Entrega: 28/07/17  
Área construida: 25.651 m<sup>2</sup>



**EDIFICIO ZEBRANO**  
Ubicación: Envigado  
Entrega: 14/03/17  
Área construida: 8.022 m<sup>2</sup>



**EDIFICIO GALES**  
Ubicación: Bello  
Entrega: 8/08/17  
Área construida: 18.514 m<sup>2</sup>



**EDIFICIO ART LIVING**  
Ubicación: Medellín  
Entrega: 9/08/18  
Área construida: 13.039 m<sup>2</sup>



**ALTAMAR DEL ESTE**  
Ubicación: Panamá  
Entrega: 2006  
Área construida: 36.007 m<sup>2</sup>



**SILECIA**  
Ubicación: Medellín  
Entrega: 2006  
Área construida: 13.636 m<sup>2</sup>



**BAY SIDE**  
Ubicación: Panamá  
Entrega: 2004  
Área construida: 20.182 m<sup>2</sup>



**EDIFICIO TRIVENTO**  
Ubicación: Medellín  
Entrega: 18/09/09  
Área construida: 16.153 m<sup>2</sup>



**VITENZA**  
Ubicación: Medellín  
Entrega: 2006  
Área construida: 28.559 m<sup>2</sup>





# History

## EXTERNAL PROJECTS

### EDUCATION



**VERMONT**  
Ubicación: Envigado  
Entrega: 2014  
Área construida: 13.000 m



**ESCUELA DEBORA ARANGO**  
Ubicación: Envigado  
Entrega: 9/08/17  
Área construida: 9.154 m<sup>2</sup>



**UPB- BLOQUE 6<sup>a</sup>**  
Ubicación: Medellín  
Entrega: 2007  
Área construida: 3.000 m<sup>2</sup>



**C.C. EL PATIO DEL UNIÓN**  
Ubicación: Medellín  
Entrega: 2002  
Área construida: 2.331 m<sup>2</sup>

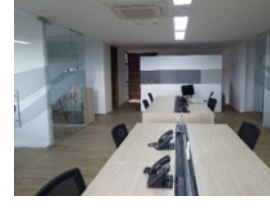


**CENTRAL MAYORISTA**  
Ubicación: Medellín  
Entrega: 2002  
Área construida: 4.600 m<sup>2</sup>

### CORPORATE INTERIOR DESIGN



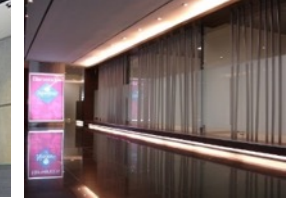
**FAMILIA SANCELA**  
Ubicación: Medellín  
Entrega: 2002  
Área construida: 450 m<sup>2</sup>



**CLINLOGIX**  
Ubicación: Medellín  
Entrega: 2017  
Área construida: 100 m<sup>2</sup>



**CONCONCRETO**  
Ubicación: Medellín  
Entrega: 2010  
Área construida: 2.450 m<sup>2</sup>



**FAMILIA**  
Ubicación: Medellín  
Entrega: 2005  
Área construida: 1.200 m<sup>2</sup>

### INDUSTRY



**Q BOX**  
Ubicación: Copacabana  
Entrega: 4/08/17  
Área construida: 52.773 m<sup>2</sup>



**POSTOBÓN CALI- YUMBO**  
Ubicación: Cali  
Entrega: 2007  
Área construida: 46.700 m<sup>2</sup>



**PELDAR- CAUCA**  
Ubicación: Medellín  
Entrega: 2001  
Área construida: 800 m<sup>2</sup>



**HOTEL HILTON PANAMÁ**  
Ubicación: Panamá  
Entrega: 2005  
Área construida: 20.521 m<sup>2</sup>



**CENTRAL PARK PANAMÁ**  
Ubicación: Panamá  
Entrega: 2007  
Área construida: 393.598 m<sup>2</sup>



**VIVIENDAS UNIVERSALES**  
Ubicación: Sao Paulo  
Entrega: 2009  
Área construida: 152,35 m<sup>2</sup>



**CAFÉ CREADOR**  
Ubicación: Medellín  
Entrega: Pendiente



**ALQUIMISTA BAR**  
Ubicación: Medellín  
Entrega: Pendiente



**RAMMEN / ASIAN FOOD**  
Ubicación: Medellín  
Entrega: Pendiente

### URBAN/ PUBLIC



**PUENTE LA HERRERA**  
Ubicación: Medellín  
Entrega: 2005

### TRANSPORT



**ESTACIÓN ITAGÜÍ**  
Ubicación: Itagüí  
Entrega: 2005  
Área construida: 11.514 m<sup>2</sup>

### COMMERCIAL INTERIOR DESIGN



**BAR JUNIN**  
Ubicación: Medellín  
Entrega: 2016



**SINKO BAR CARTAGENA**  
Ubicación: Cartagena  
Entrega: 2017



**SINKO MARKET**  
Ubicación: Medellín  
Entrega: 2017



**SINKO TERRAZA**  
Ubicación: Medellín  
Entrega: 2017



**MUSA CAMPUS DE ARTES**  
Ubicación: Envigado  
Entrega: 2018



**LATINA BAR**  
Ubicación: Medellín  
Entrega: 2018



**FONDA UNIVERSUS**  
Ubicación: Envigado  
Entrega: 2018







# History

## EXTERNAL PROJECTS

### HOUSES



**VILLAGE**  
Ubicación: Envigado  
Entrega: En proceso  
Área construida: 1.097 m<sup>2</sup>



**MANGOS DE AVIGNON**  
Ubicación: Envigado  
Entrega: 2015  
Área construida: 5.132 m<sup>2</sup>



**EL SILENCIO**  
Ubicación: Envigado  
Entrega: 17/06/16  
Área construida: 23.504 m<sup>2</sup>



**KIN HOME**  
Ubicación: Rionegro  
Entrega: 20/03/14  
Área construida: 27.541 m<sup>2</sup>



**VERDI**  
Ubicación: Rionegro.  
Entrega: En proceso.  
Área : 28.762,00 m<sup>2</sup>



**CASA JR**  
Ubicación: Envigado  
Entrega: 8/01/15  
Área construida: 614 m<sup>2</sup>



**CASA VA**  
Ubicación: El Retiro  
Entrega: 24/11/14  
Área construida: 265 m<sup>2</sup>



**CASA PV**  
Ubicación: San Onofre  
Entrega: 8/10/14  
Área construida: 826 m<sup>2</sup>

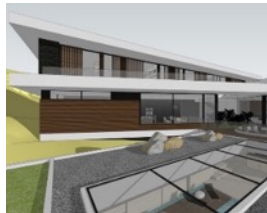


**CASA CA**  
Ubicación: Rionegro  
Entrega: 22/08/14  
Área construida: 489 m<sup>2</sup>

### HOUSES



**CASA LL**  
Ubicación: Medellín  
Entrega: En proceso  
Área construida: 507 m<sup>2</sup>



**CASA LS**  
Ubicación: Medellín  
Entrega: En proceso  
Área construida: 630 m<sup>2</sup>



**CASA GL**  
Ubicación: New York  
Entrega: 16/03/17  
Área construida: 168 m<sup>2</sup>



**CASA PJ**  
Ubicación: Envigado  
Entrega: 3/11/16  
Área construida: 300 m<sup>2</sup>



**CASA RV**  
Ubicación: Rionegro  
Entrega: 12/09/16  
Área construida: 515 m<sup>2</sup>



**CASA PG**  
Ubicación: Envigado  
Entrega: 31/08/16  
Área construida: 420 m<sup>2</sup>



**CASA GB**  
Ubicación: Carmen De Viboral  
Entrega: 13/08/14  
Área construida: 365 m<sup>2</sup>



**CASA AO**  
Ubicación: Rionegro  
Entrega: 31/07/14  
Área construida: 445 m<sup>2</sup>



**CASA RC**  
Ubicación: Rionegro  
Entrega: 18/09/13  
Área construida: 6300 m<sup>2</sup>

### HOUSES



**CASA VC**  
Ubicación: El Peñol  
Entrega: 12/05/16  
Área construida: 545 m<sup>2</sup>



**CASA YP**  
Ubicación: Envigado  
Entrega: 26/11/15  
Área construida: 652 m<sup>2</sup>



**CASA RM**  
Ubicación: Envigado  
Entrega: 14/10/15  
Área construida: 580 m<sup>2</sup>



**CASA AI**  
Ubicación: El Retiro  
Entrega: 25/09/15  
Área construida: 715 m<sup>2</sup>



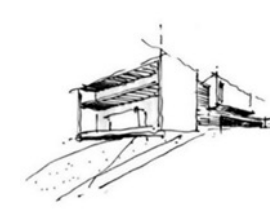
**CASA CB**  
Ubicación: Envigado  
Entrega: 24/09/15  
Área construida: 555 m<sup>2</sup>



**CASA SG**  
Ubicación: Envigado  
Entrega: 1/08/15  
Área construida: 471 m<sup>2</sup>



**CASA FP**  
Ubicación: Envigado  
Entrega: 11/02/13  
Área construida: 350 m<sup>2</sup>



**CASA VV**  
Ubicación: Envigado  
Entrega: 11/02/13  
Área construida: 485 m<sup>2</sup>



**CASA VP**  
Ubicación: El Retiro  
Entrega: 23/10/12  
Área construida: 700 m<sup>2</sup>





# History

## EXTERNAL PROJECTS

### HOUSES



**CASA LA**  
Ubicación: Envigado  
Entrega: 2017  
Área construida: 340 m<sup>2</sup>



**CASA PB**  
Ubicación: Envigado  
Entrega: 2017  
Área construida: 460 m<sup>2</sup>



**CASA PC**  
Ubicación: El Retiro  
Entrega: En proceso  
Área construida: 558,35 m<sup>2</sup>



**CASA RV**  
Ubicación: Rionegro  
Entrega: 31/07/14  
Área construida: 445 m<sup>2</sup>



**CASA SDI**  
Ubicación: Envigado  
Entrega: 2007  
Área construida: 516,62 m<sup>2</sup>



**CASA UB**  
Ubicación: Medellín  
Entrega: 2006  
Área construida: 542 m<sup>2</sup>



**CASA BR**  
Ubicación: Envigado  
Entrega: 2019  
Área construida: 368,99 m<sup>2</sup>



**CASA LB**  
Ubicación: Envigado  
Entrega: 2017  
Área construida: 765 m<sup>2</sup>



**CASA GC**  
Ubicación: Santa Fe de Antioquia  
Entrega: 2014  
Área construida: 370 m<sup>2</sup>

### HOUSES



**CASA CG**  
Ubicación: Rionegro  
Entrega: 22/06/11  
Área construida: 265 m<sup>2</sup>



**CASA GJ**  
Ubicación: Medellín  
Entrega: 22/06/11  
Área construida: 458 m<sup>2</sup>



**CASA AM**  
Ubicación: Envigado.  
Entrega: En proceso  
Área construida: 382 m<sup>2</sup>



**CASA CU**  
Ubicación: Medellín.  
Entrega: 2006  
Área construida: 419,05 m<sup>2</sup>



**CASA GAVIRIA**  
Ubicación: El Retiro  
Entrega: 2010  
Área construida: 537,36 m<sup>2</sup>



**CASA RJ**  
Ubicación: Medellín  
Entrega: 10/07/12  
Área construida: 327 m<sup>2</sup>



**CASA SS**  
Ubicación: Caldas  
Entrega: 8/06/12  
Área construida: 510 m<sup>2</sup>



**CASA GA**  
Ubicación: Envigado  
Entrega: 2017  
Área construida: 438 m<sup>2</sup>





WE WANT TO CONTRIBUTE TO THE  
RECONSTRUCTION OF THE ORDER  
OF THE CITIES, FROM ARCHITECTURE  
BREAKING THE CONVENTIONAL  
MODELS.

QUEREMOS CONTRIBUIR A LA  
RECONSTRUCCIÓN DEL ORDEN DE  
LAS CIUDADES, DESDE LA  
ARQUITECTURA ROMPIENDO LOS  
MODELOS CONVENCIONALES.



**M+GROUP**  
Medellín  
+57 3117723025  
Carrera 29c # 10c – 125  
Edificio Select – Piso 11

[www.mgroup.com.co](http://www.mgroup.com.co)  
[@mgrouparq](#)

